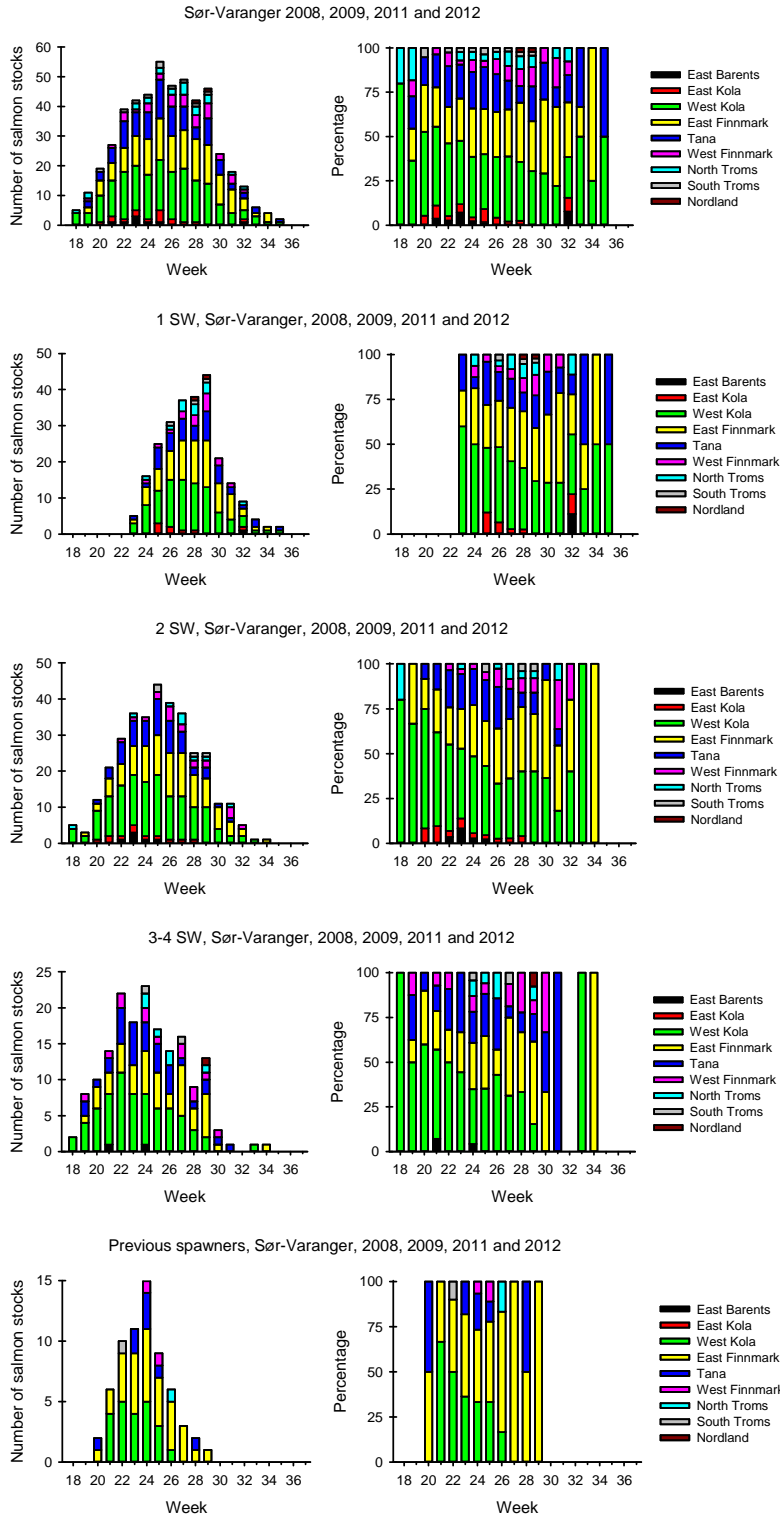
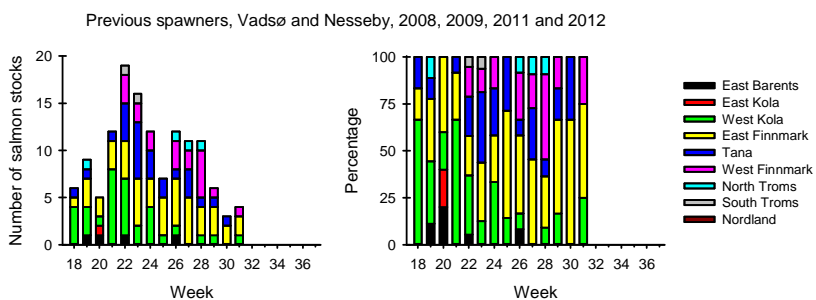
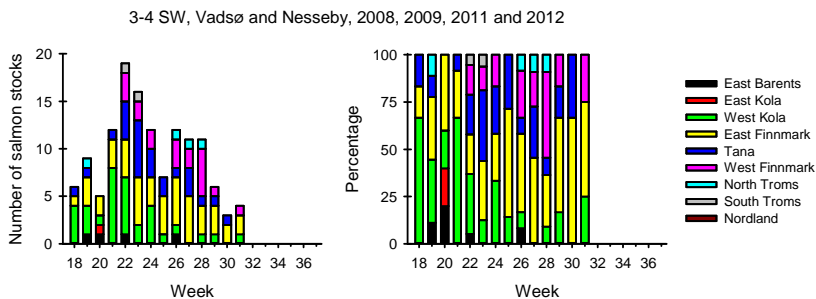
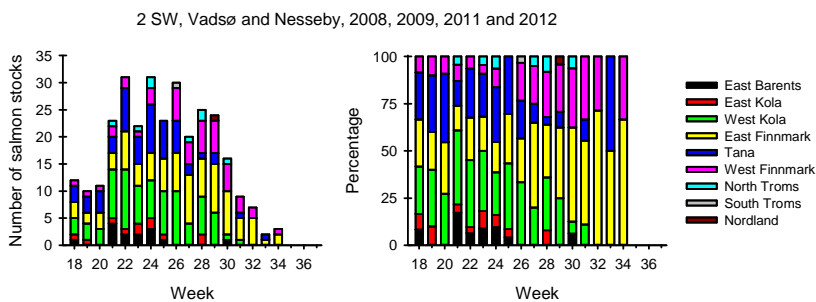
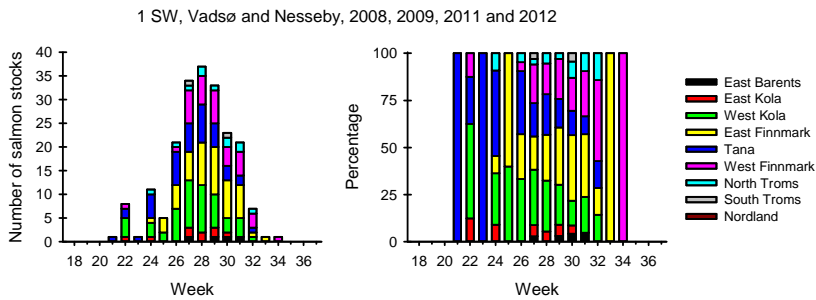
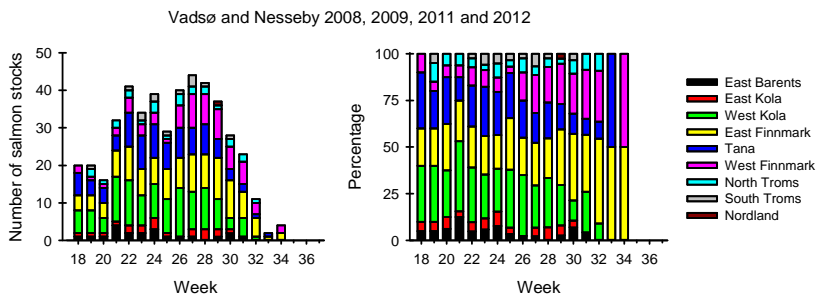


Hanke: ”Selvitys Tenojoen ja Näätämojoen geneettisiin eri lohikantoihin kohdistuneesta pyynnistä Pohjois-Norjan rannikopyynnissä

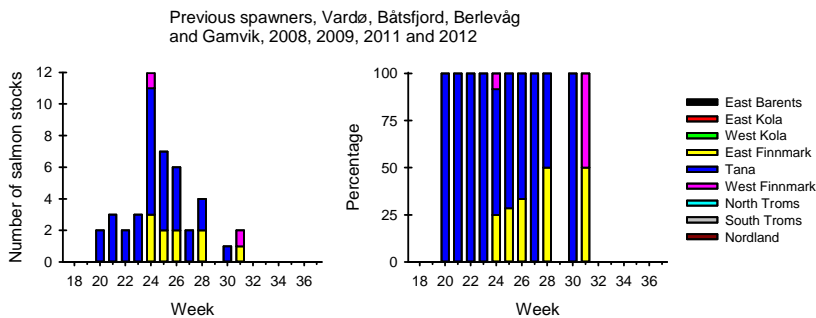
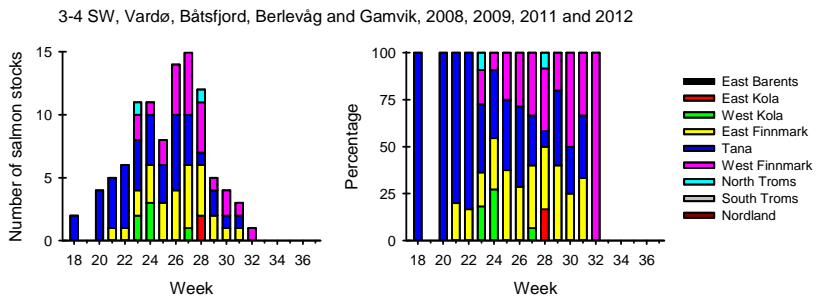
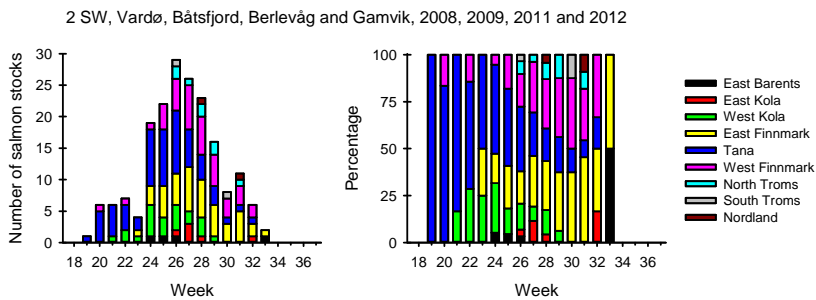
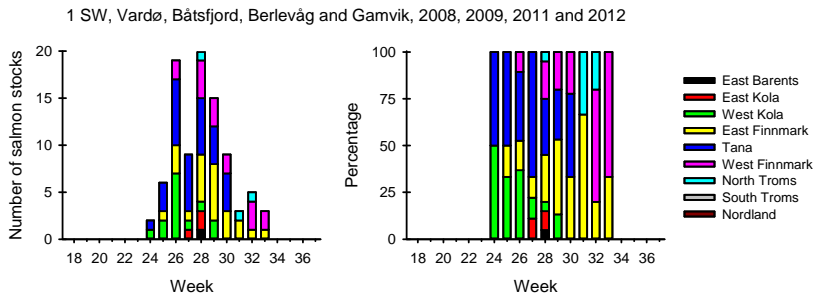
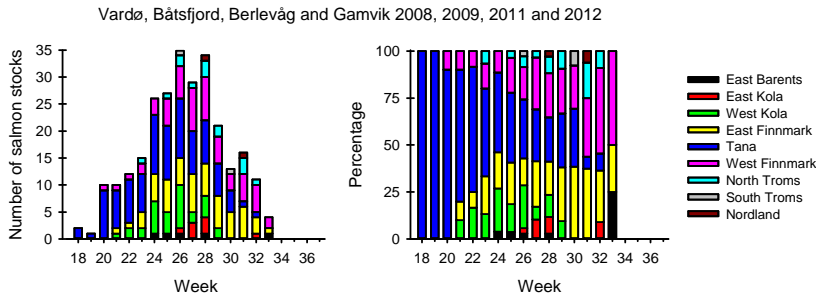
Liite I. Yhdeksään laajaan, geneettisesti toisistaan poikkeavaan alueeseen kuuluvien erillisten lohikantojen viikoittaiset lukumäärät ja osuudet näytteenotossa vuosina 2008-2012 Pohjois-Norjan rannikon kalastuksessa. Lohikantojen lukumäärä esitetään kussakin meri-ikäryhmässä ja kaikki ikäryhmät yhdessä.



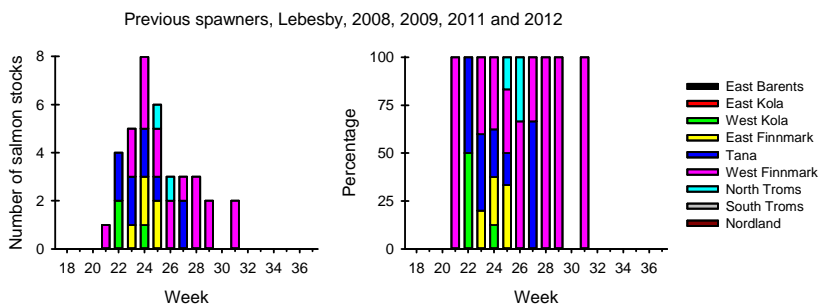
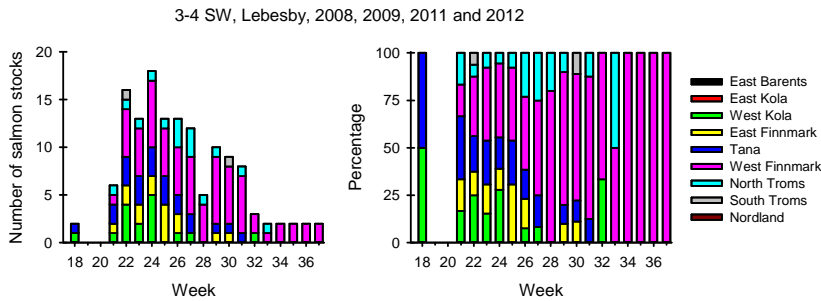
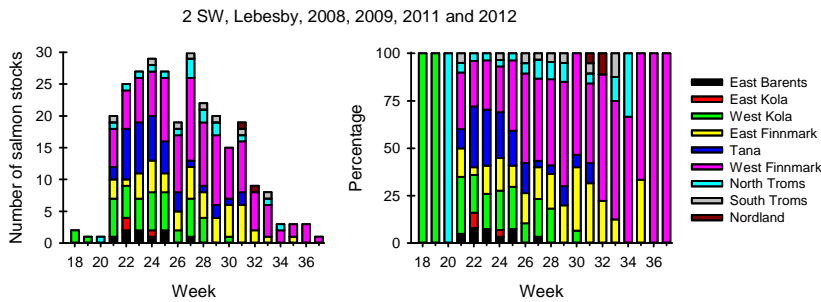
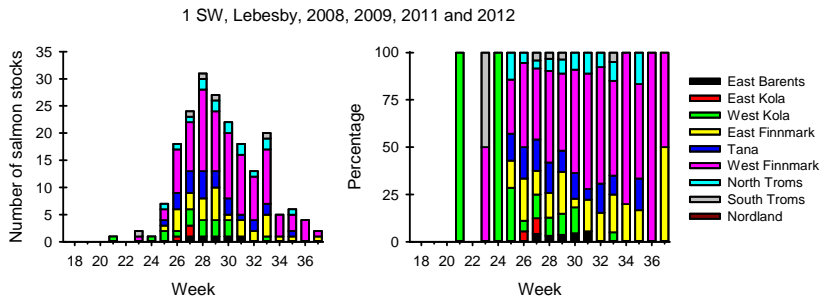
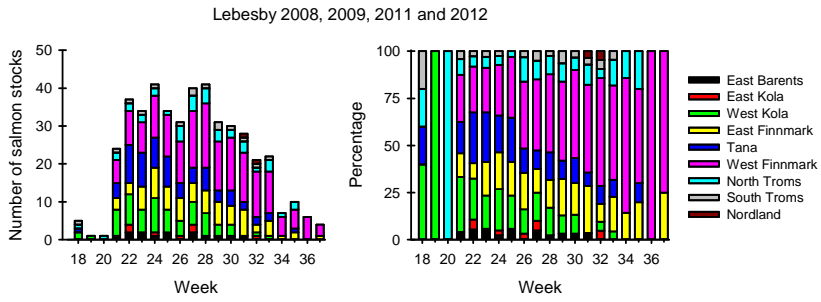
Kuva 1. Yhdeksän alueen alkuperää olevien, eri meri-ikäisten lohien viikoittaiset lohikantojen lukumäärät ja niiden prosentiosuudet Sør-Varangin alueen näytteenotossa.



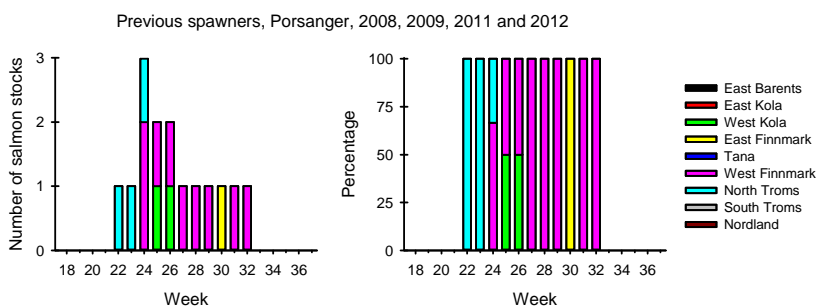
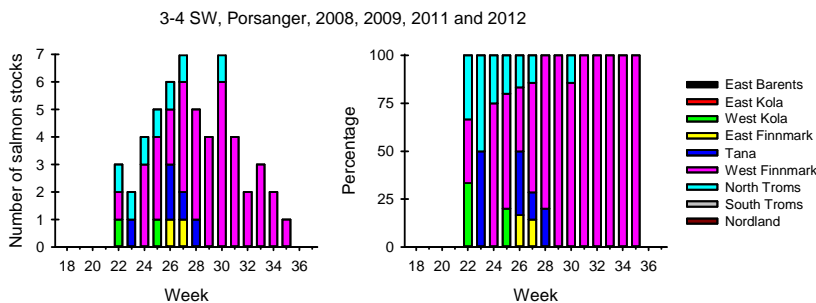
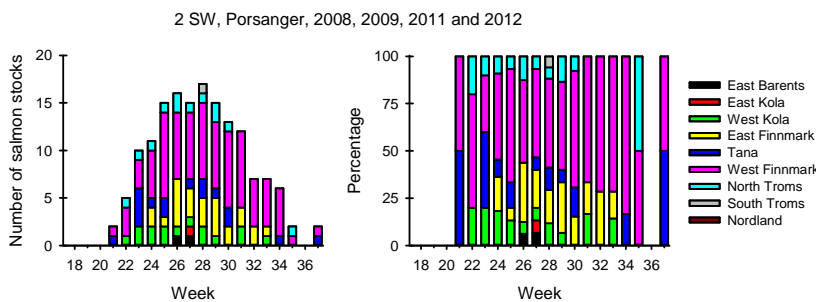
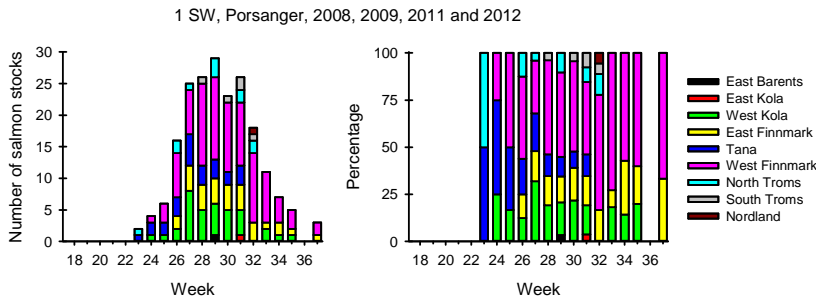
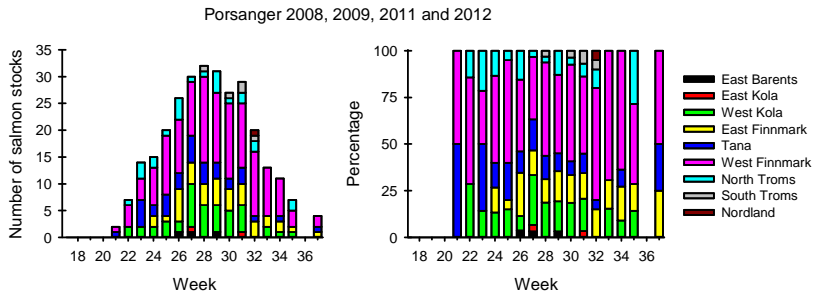
Kuva 2. Yhdeksän alueen alkuperää olevien, eri meri-ikäisten lohien viikoittaiset lohikantojen lukumäärät ja niiden prosenttiosuudet Vadsø'n ja Nessebyn alueen näytteenotossa.



Kuva 3. Yhdeksän alueen alkuperää olevien, eri meri-ikäisten lohien viikoittaiset lohikantojen lukumäärät ja niiden prosenttiosuudet Vardø, Båtsfjordin, Berlevågin ja Gamvikin alueen näytteenotossa.

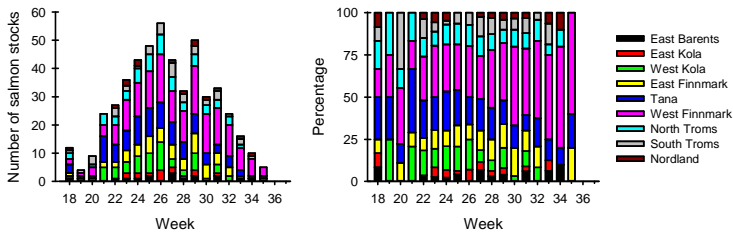


Kuva 4. Yhdeksän alueen alkuperää olevien, eri meri-ikäisten lohien viikoittaiset lohikantojen lukumäärät ja niiden prosenttiosuudet Lebesbyn alueen näytteenotossa.

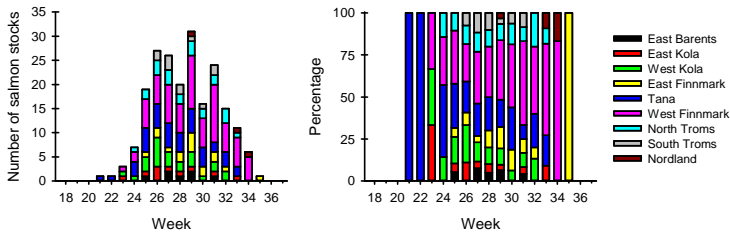


Kuva 5. Yhdeksän alueen alkuperää olevien, eri meri-ikäisten lohien viikoittaiset lohikantojen lukumäärät ja niiden prosenttiosuudet Porsangerin alueen näytteenotossa.

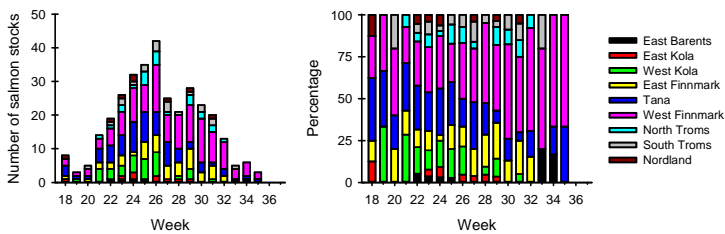
Nordkapp, Måsøy, Hammerfest and Kvalsund 2008, 2009, 2011 and 2012



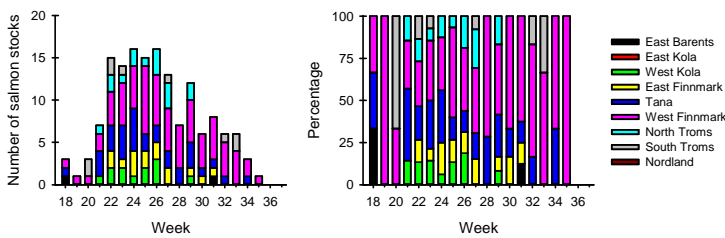
1 SW, Nordkapp, Måsøy, Hammerfest and Kvalsund, 2008, 2009, 2011 and 2012



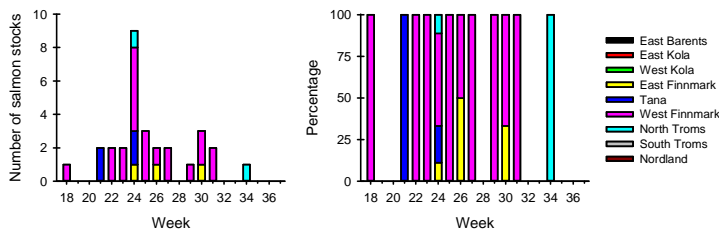
2 SW, Nordkapp, Måsøy, Hammerfest and Kvalsund, 2008, 2009, 2011 and 2012



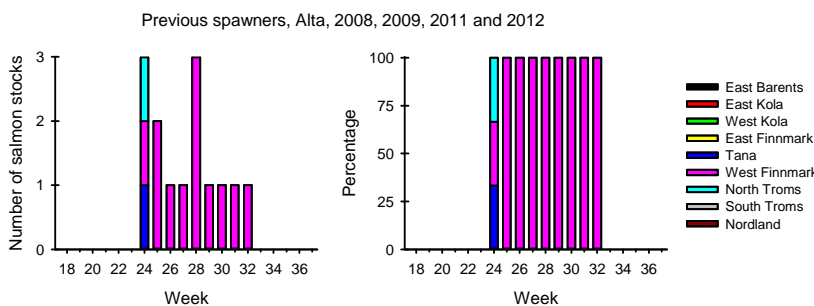
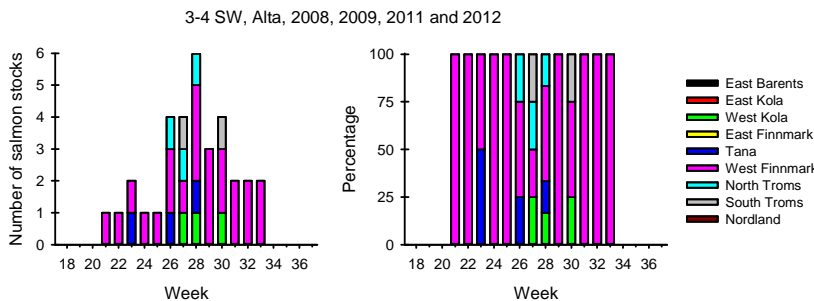
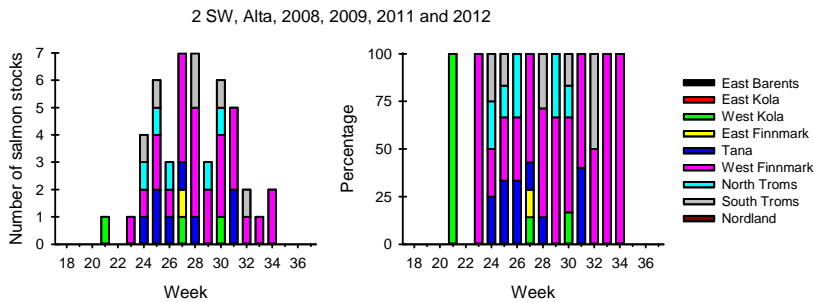
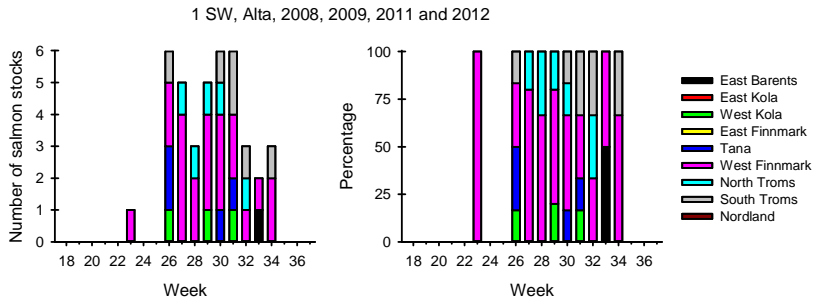
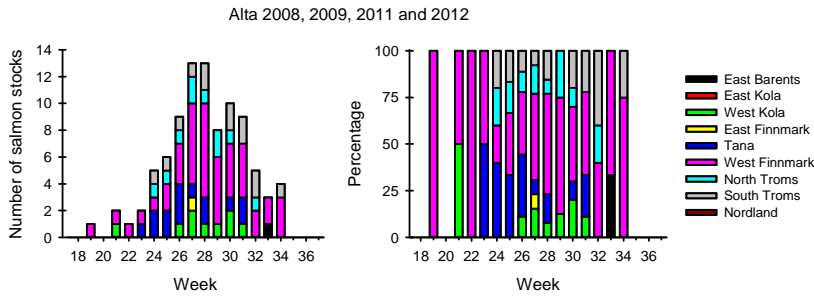
3-4 SW, Nordkapp, Måsøy, Hammerfest and Kvalsund, 2008, 2009, 2011 and 2012



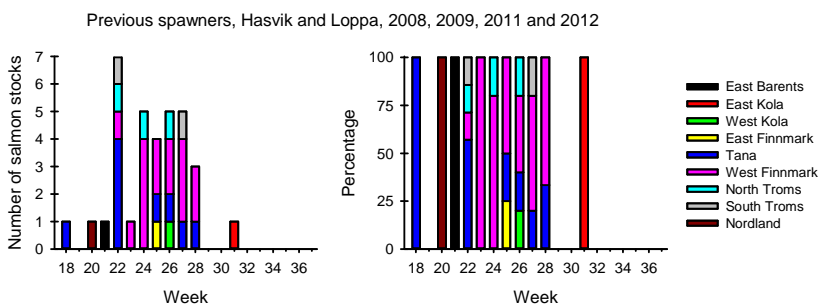
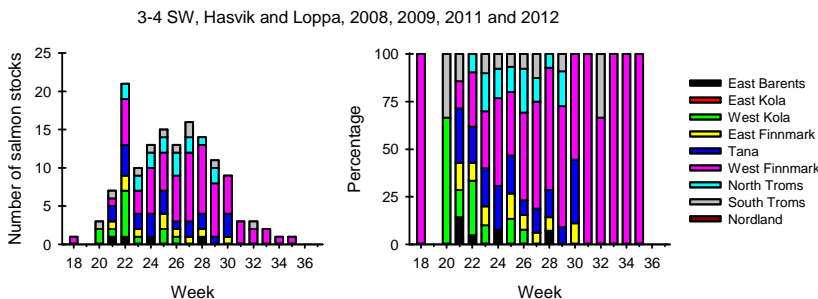
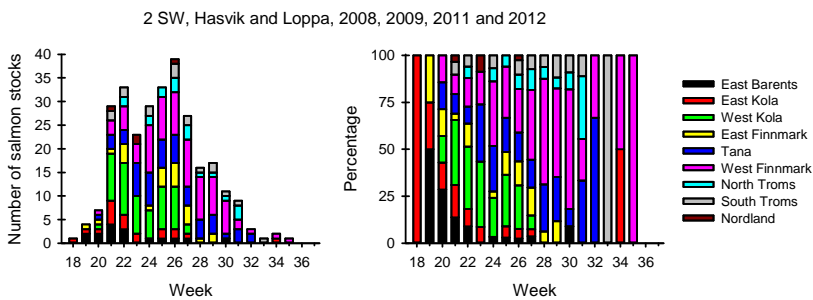
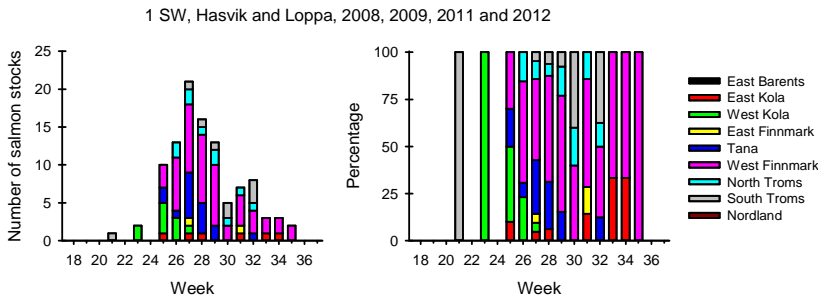
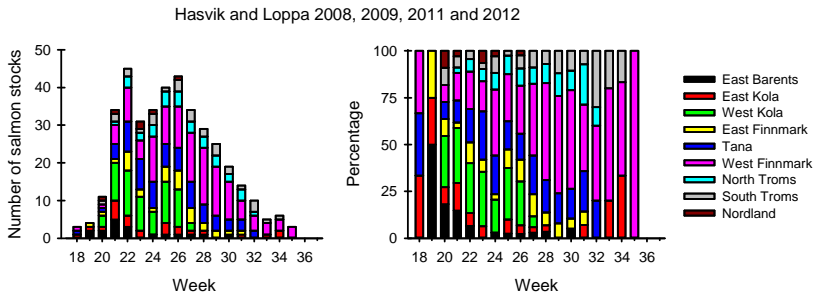
Previous spawners, Nordkapp, Måsøy, Hammerfest and Kvalsund, 2008, 2009, 2011 and 2012



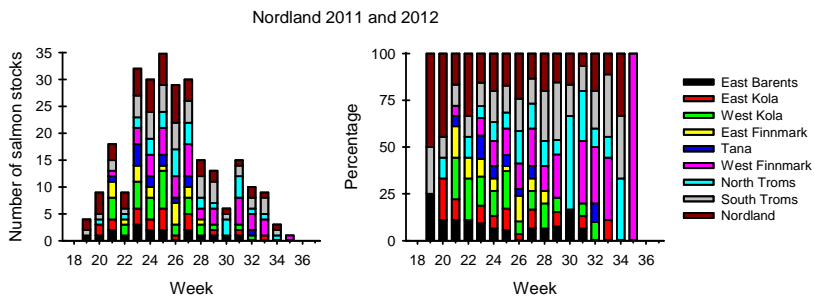
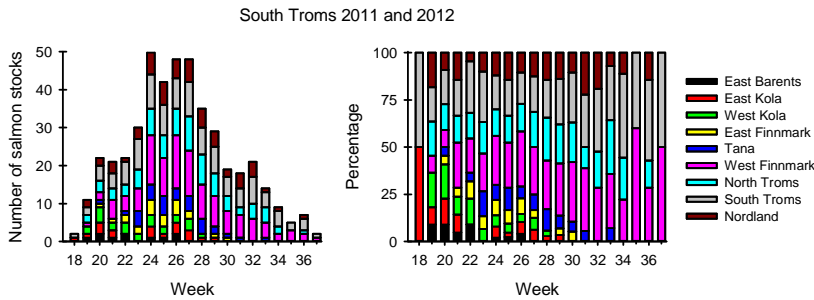
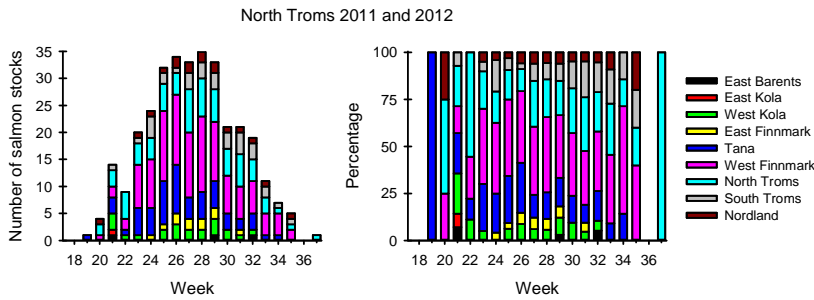
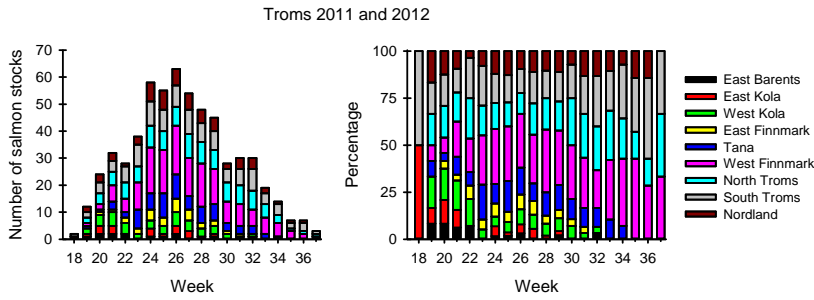
Kuva 6. Yhdeksän alueen alkuperää olevien, eri meri-ikäisten lohien viikoittaiset lohikantojen lukumäärät ja niiden prosenttiosuudet Nordkappin, Måsøyn, Hammerfestin ja Kvalsundin alueen näytteentotossa.



Kuva 7. Yhdeksän alueen alkuperää olevien, eri meri-ikäisten lohien viikoittaiset lohikantojen lukumäärät ja niiden prosenttiosuudet Altan alueen näytteenotossa.



Kuva 8. Yhdeksän alueen alkuperää olevien, eri meri-ikäisten lohien viikoittaiset lohikantojen lukumäärät ja niiden prosenttiosuudet Hasvikin ja Loppa alueen näytteentotossa.



Kuva 9. Yhdeksän alueen alkuperää olevien, eri meri-ikäisten lohien viikoittaiset lohikantojen lukumäärät ja niiden prosenttiosuudet Tromssan, Pohjois-Tromssan, Etelä-Tromssan ja Nordlandin alueiden näytteentotossa.