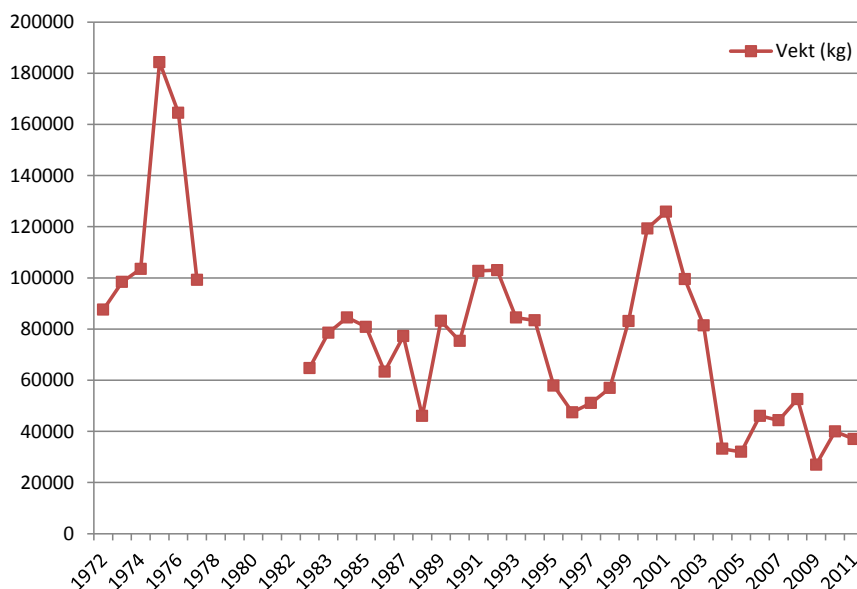


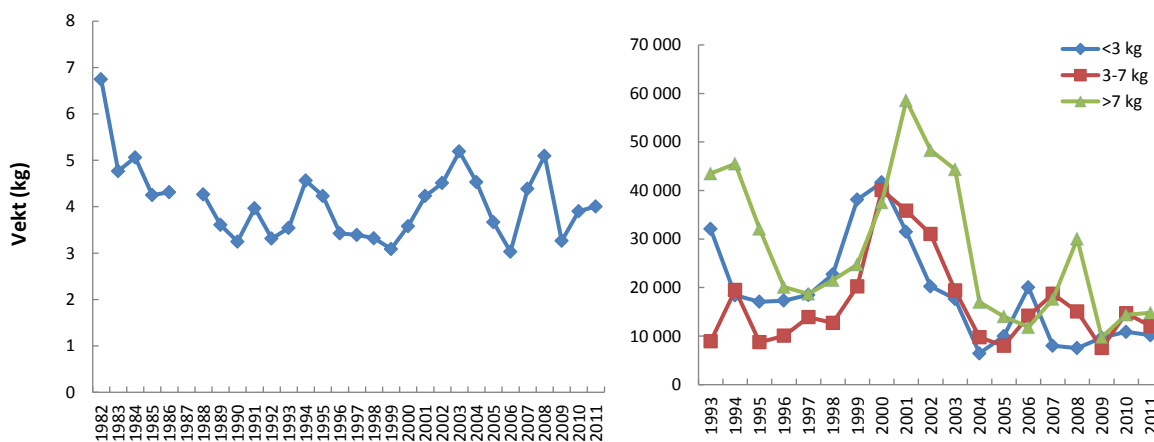
Fangststatistikk 2011, norsk side av Tanavassdraget

På norsk side i 2011 ble det totalt fanget 9254 laks med samlet vekt på 37 037 kg (Figur 1). Av dette var rapportert fangst 33 042 kg (skjellprøvefangst, elektronisk- og papirkortrapportering). Det ble estimert 3995 kg fanget laks for de som ikke oppga fangst. Sammenlignet med 2010 (39 963 kg) ble tatt i underkant av 3 tonn mindre laks i 2011.



Figur 1. Fangst av laks (kg) på norsk side i perioden 1972 til 2011.

Gjennomsnittsstørrelsen for i år ble nøyaktig 4 kg, en liten økning fra 2010 (3,9 kg) (figur 2, venstre). I forhold til 2010 var det en liten nedgang i fangst av laks under 3 kg og laks mellom 3 og 7 kg mens det var en liten økning i fangst av laks større enn 7 kg (figur 2, høyre). På bakgrunn av den relative størrelsessammensetningen i fangst av laks i 2011 forventes det en liten nedgang i mellomlaks og storlaks til 2012. En nedgang i mellomlaks og storlaks gir derfor også forventninger om at totalfangsten i kg kan bli noe mindre til neste år.



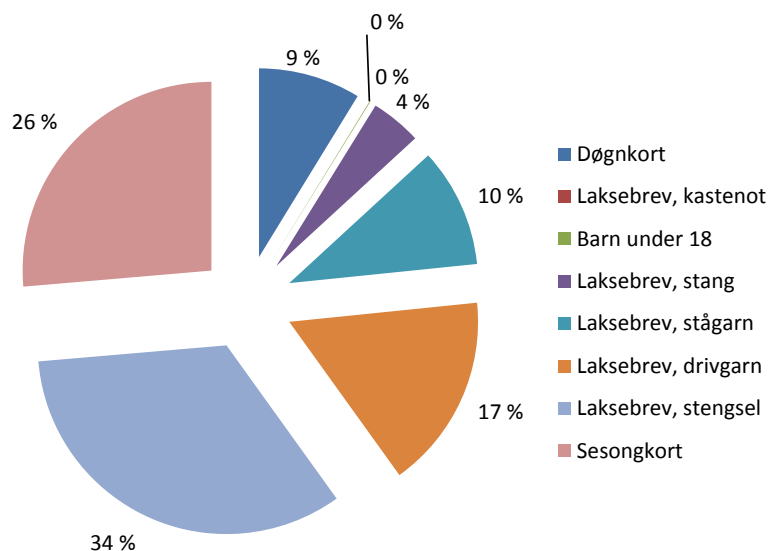
Figur 2. Gjennomsnittsvekt av fanget laks fra 1982 til 2011 (figur til venstre) og antall kg fanget laks mindre enn 3 kg (blå linje), mellom 3 og 7 kg (rød linje) og laks større enn 7 kg (grønn linje) i perioden fra 1993 til 2011 (figur til høyre).

I hovedelva, fra Tanamunningen til elvesammenløpet av Anárjohka og Kárášjohka ble det fanget 30 188 kg laks. I Anárjohka, Kárášjohka og lešjohka ble det fanget 4931 kg mens i de øvrige sideelvene ble det fanget totalt 1918 kg laks (tabell 1).

Tabell 1. Fangst av laks og sjøørret (antall og kg) på de ulike størrelsesgruppene (gjelder kun laks) fanget i de ulike områdene av Tanavassdraget i 2011.

Vald	<3 kg		3-7 kg		>7 kg		Totalt		Sjøørret	
	Antall	Vekt	Antall	Vekt	Antall	Vekt	Antall	Vekt	Antall	Vekt
Polmakelv/Polmakvatn	1	1	0	0	0	0	1	1	1	0
Bávttajohka	1	2	0	0	0	0	1	2	0	0
Leavvajohka	5	6	0	0	0	0	5	6	3	4
Boratbokca - Jalve	8	15	2	8	0	0	11	23	0	0
Goššjohka	46	86	9	34	0	0	55	120	0	0
Lákšjohka	108	173	7	31	1	14	115	218	3	2
Válljohka	64	109	24	89	4	31	92	228	1	6
Anárjohka	46	86	25	101	8	82	79	268	2	3
Kárášjohka nedenfor Skáidigeahči	99	187	53	262	42	425	195	874	8	18
Tanaelva ovenfor Levajok Fjellstue	55	103	67	283	62	623	183	1009	1	3
Máskejohka	229	429	136	608	43	405	408	1442	7	14
lešjohka	153	304	70	370	104	1010	328	1683	2	2
Kárášjohka ovenfor Skáidigeahči	180	375	152	731	98	878	430	1984	4	7
Tanaelva fra riksgrensen til Levajok Fjellstue	812	1595	389	1839	318	3342	1519	6776	47	56
Tana bru til riksgrensen	1340	2607	719	3248	342	3537	2400	9391	187	229
Tanamunning til Tana bru	2007	4090	991	4493	433	4429	3431	13012	787	1215
Totalt	5153	10167	2645	12096	1456	14775	9254	37037	1054	1560

Laksebreveierne sto for 65 % av fangstene, lokale stangfiskere (oppført som sesongkort) fanget 26 %, mens tilreisende sto for 9 % av fangstene (figur 3 og tabell 2). Det ble ikke rapportert inn fangster på kastenot. Gjennomsnittet i perioden fra 1972-2010, for gruppene laksebreveiere, lokale stangfiskere og tilreisende er henholdsvis 51 %, 39 % og 10 %.

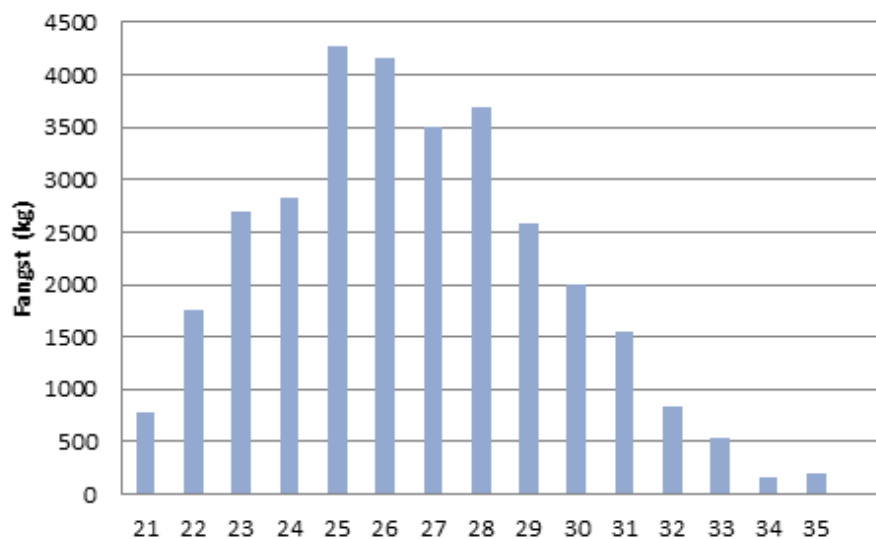


Figur 3. Fangstfordeling på ulike grupper av fiskere i Tanavassdraget i 2011.

Tabell 2. Fangst av laks og sjøørret (antall og kg) på de ulike størrelsesgruppene (gjelder kun laks) fanget på ulike redskaper og grupper av fiskere i 2011.

Grupper	<3 kg		3-7 kg		>7 kg		Totalt		Sjøørret	
	Antall	Vekt	Antall	Vekt	Antall	Vekt	Antall	Vekt	Antall	Vekt
Døgnkort	750	1289	228	999	102	953	1080	3241	358	442
Laksebrev, kastenot	0	0	0	0	0	0	0	0	0	0
Barn under 18	10	15	0	0	1	8	11	23	10	11
Laksebrev, stang	125	231	99	481	86	900	310	1612	21	34
Laksebrev, stågarn	332	688	262	1234	186	1862	780	3783	39	61
Laksebrev, drivgarn	120	233	516	2459	332	3494	967	6186	29	43
Laksebrev, stengsel	2852	5877	868	3767	277	2786	3997	12429	89	196
Sesongkort	965	1834	672	3149	472	4780	2109	9763	508	771
Totalt	5153	10167	2644	12088	1457	14783	9254	37037	1054	1560

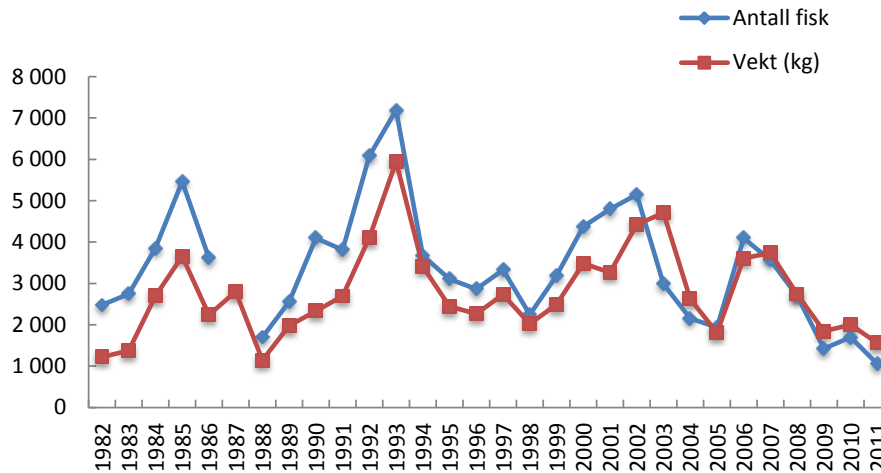
Hovedmengden av laks ble fanget i begynnelsen av juni (uke 22) frem til av begynnelsen av august (uke 31) med flest fanget laks i uke 25 og 26 (figur 4). Fangstfordelingen gjennom sesongen fordeler seg relativt likt fra år til år.



Figur 4. Fangst (kg) av laks fordelt på uker i 2011.

Sjørret

Av sjjørret ble det på norsk side fanget 1054 sjjørret med samlet vekt på 1560 kg (figur 5), gjennomsnittsvekten var 1,5 kg. 78 % av fangstene ble tatt i hovedelva fra Tanamunningen til Tana bru og 19 % fra Tana bru til riksgrensen.



Figur 5. Fangst av sjjørret i antall (blå linje) og kg (rød linje) fra 1982 til 2011.

Salg av fiskekort og rapporteringsprosent

Det ble totalt solgt 3794 døgncort hvorav 443 var døgncort til barn under 18 år (tabell 3). Antall solgte døgncort i 2011 var dermed omtrent på samme nivå som i 2010 (3735). Det ble solgt 1186 sesongkort og 196 sesongkort til laksebreviere. Den totale rapporteringsprosenten var 88 %.

Tabell 3. Antall utstedte kort, antall tildelte døgn, og rapporteringsprosent for de ulike korttypene.

Korttype	Antall utstedte	Antall tildelte døgn	Rapporteringsprosent
Barn under 18	65	443	-
Døgncort bare fra land	1778	2806	94 %
Døgncort Ektefelle/samboer	66	97	88 %
Døgncort fra båt og land	345	448	84 %
Laksebrev	196	-	80 %
Sesongkort	1186	-	81 %
	3636	3794	88 %

Av utstedte døgncort til tilreisende fiskere ble 1967 døgncort (59 %) solgt til hovedelva, og 1382 døgncort (41 %) til sidevassdragene (tabell 4). 2731 døgncort (82 %) ble solgt til områdene nedenfor Levajok fjellstue mens resterende 618 døgncort (18 %) ble solgt til områdene ovenfor Levajok fjellstue.

Tabell 4. Oversikt over antall solgte døgncort til de ulike sonene i vassdraget i 2011 (døgncort til barn under 18 år er ikke med tallmaterialet da disse ikke viser hvor i vassdraget kortet ble aktivert).

Vald/son	Utstedte døgncort
Polmakelv/Polmakvatn	2
Bávtajohka	3
Leawajohka	4
Anárjohka	25
Goššjohka	26
Válljohka	35
Tanaelva ovenfor Levajok Fjellstue	43
Kárásjohka nedenfor Skáidigeahči	49
lešjohka	86
Tanamunning til Tana bru	88
Lákšjohka	173
Tanamunning - Langnes	203
Tanaelva fra riksgrensen til Levajok Fjellstue	293
Kárásjohka ovenfor Skáidigeahči	351
Boratbokca - Jalve	417
Máskejohka	628
Tana bru til riksgrensen	923
Totalsum	3349

Deatnu/Tana 20. desember 2011

Kjell-Magne Johnsen